

Catalogue pièces détachées HHO-Canada - 2022

		Désignation	Prix en CAD Hors taxes	Prix en CAD Avec taxes
	CCF 1/2	Push pull Femelle 1/2	15,00 \$	17,25 \$
CCM 1/2	Push pull Male 1/2	12,50 \$	14,37 \$	
UM12L-12x17	Union male 12l - 12x17 (3/8)	1,75 \$	2,01 \$	
UM12L-15x21	Union male 12l - 15x21 (3/4)	2,50 \$	2,87 \$	
CM12L-12x17	Coude male 12L - 12x17 conique	4,10 \$	4,71 \$	
T12L	TE Egal 12L	4,10 \$	4,71 \$	
VC17	Vis Creuse Ø17 - 12x17	1,75 \$	2,01 \$	
JC17	Joint cuivre Ø17	0,42 \$	0,48 \$	
MC1/2-F3/8	Réduction male conique 1/2 - femelle 3/8	3,50 \$	4,02 \$	
AT12L-12x17	Adaptateur tournant 12L - 12x17 (3/8)	9,50 \$	10,92 \$	
AT12L-15x21	Union Femelle 12l - 15x21 (3/4)	9,50 \$	10,92 \$	
EC19MC3/8	Embout cannelé Ø19 - Mâle 3/8 (12x17)	8,00 \$	9,20 \$	
EC19MC1/2	Embout cannelé Ø19 - Mâle 1/2 (15x21)	8,50 \$	9,77 \$	
GF-16-D	Guide Flexible double Ø16	5,50 \$	6,32 \$	
GRM6-D	Graisseur M6 doit	0,25 \$	0,29 \$	



GRM6-90	Graisseur M6 - 90°	0,95 \$	1,09 \$
GC06	Goupille clip Ø6	0,75 \$	0,86 \$
CS20-32	Collier de serrage 20-32	1,50 \$	1,72 \$
BOUCHON-M22	Bouchon plastique avec event et jauge M22	3,65 \$	4,20 \$
	Rondelle caoutchouc Ø10 - exter Ø34 - ep10	3,95 \$	4,54 \$
	Silent Bloc Male / Femelle Ø25X20 M8X20	5,50 \$	6,32 \$
	JOINT RESERVOIR PH400 NITRILE Ep. 3m/m SVT PLAN LA-1060-4-C	4,50 \$	5,17 \$
C3/8-PLD80	Crépine d'aspiration 3/8 - 90 micron - Ø80 mm	14,95 \$	17,19 \$
ACCELERATEUR	Accelérateur Déporté manuel avec cable 1,10m	22,50 \$	25,87 \$
COMPTE-HEURE-D50	Compte heure 12 volt	26,00 \$	29,89 \$
VIS-6x16-TH	Vis 6x16 TH Brut 8.8	0,21 \$	0,24 \$
VIS-8x20-TH	Vis 8x20 TH Brut 8.8	0,15 \$	0,17 \$
VIS-8x50-TH	Vis 8x50 TH Brut 8.8	0,26 \$	0,30 \$
VIS-8x60-TH	Vis 8x60 TH Brut 8.8	0,30 \$	0,34 \$
VIS-8x100-TH	Vis 8x100 TH Brut 8.8	0,75 \$	0,86 \$
VIS-12x20-TH	Vis 12x20 TH Brut 8.8	0,46 \$	0,53 \$

VIS-12x30-TH	Vis 12x30 TH Brut 8.8	0,51 \$	0,59 \$
VIS-12x40-TH	Vis 12x40 TH Brut 8.8	0,59 \$	0,68 \$
VIS-12x50-TH	Vis 12x50 TH Brut 8.8	0,67 \$	0,77 \$
VIS-12x100-TH	Vis 12x100 TH Brut 8.8	1,28 \$	1,48 \$
VIS-16x100-TH	Vis 16x100 TH Brut 8.8	2,79 \$	3,21 \$
VIS-18x50-TH	Vis 18x50 TH Brut 8.8	2,30 \$	2,64 \$
	Vis 18x100 TH Brut 8.8	8,11 \$	9,32 \$
VIS-20x80-TH	Vis 20x80 TH Brut 8.8	5,12 \$	5,89 \$



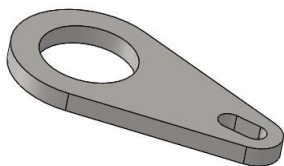
ECROU-M6	Ecrou M6 Brut 8.8	0,09 \$	0,10 \$
ECROU-M8	Ecrou M8 Brut 8.8	0,14 \$	0,16 \$
ECROU-M8-LG30	Ecrou M8 lg 30 Zing 8.8	0,59 \$	0,67 \$
ECROU-M12	Ecrou M12 Brut 8.8	0,24 \$	0,28 \$
ECROU-M12-LG40	Ecrou M12 lg 40 Zing 8.8	1,35 \$	1,55 \$
ECROU-M18	Ecrou M18 Brut 8.8	0,68 \$	0,78 \$
ECROU-M20	Ecrou M20 Brut 8.8	0,72 \$	0,83 \$



ECROU-M5-STOP	Ecrou M5 Frein 8.8 Zing	0,09 \$	0,10 \$
ECROU-M6-STOP	Ecrou M6 Frein 8.8 Zing	0,09 \$	0,10 \$
ECROU-M8-STOP	Ecrou M8 Frein 8.8 Zing	0,14 \$	0,16 \$
ECROU-M12-STOP	Ecrou M12 Frein 8.8 Zing	0,23 \$	0,26 \$
ECROU-M16-LG40	ENTRETOISE M16x40 HEX.ZING	3,18 \$	3,66 \$
ECROU-M18-STOP	Ecrou M18 Frein 8.8 Zing	0,77 \$	0,88 \$
ECROU-M20-STOP	Ecrou M20 Frein 8.8 Zing	1,00 \$	1,15 \$



ROND8-L	Rondelle Ø8 - Large	0,31 \$	0,35 \$
ROND20	Rondelle Ø20	0,27 \$	0,31 \$
ROND25	Rondelle Ø25	0,54 \$	0,62 \$
GE20	Goutte d'eau Ø20	2,25 \$	2,59 \$
GE25	Goutte d'eau Ø25	2,25 \$	2,59 \$



PDG1-2,5/2,5CT-D	Pompe double groupe 1 - 2,5 + 2,5 cc - corps tarrauder - rot. droite	235,00 \$	270,19 \$
PDG1-3,2/3,2CT-D	Pompe double groupe 1 - 3,2 + 3,2 cc - corps tarrauder - rot. droite	255,00 \$	293,19 \$
PDG2-6,3+6,3CT-D	Pompe double groupe 2 - 6,3 + 6,3 cc - corps tarrauder - rot. droite	285,00 \$	327,68 \$
MCRN200CDO	Moteur hydraulique type OMR 200cc Arbre Ø25 - clavetage 8mm	215,00 \$	247,20 \$





D4-2J-40L	Distributeur 4 éléments 2 joystickes - 40 litres	315,00 \$	362,17 \$
MANO-P40	Manomètre avec flexible pour distributeur P40	85,00 \$	97,73 \$
VD2540c100	Vérin double effet course 100 entraxe 250 mm diamètre 40mm	85,00 \$	97,73 \$
VD3050c300	Vérin double effet course 300 entraxe 500 mm diamètre 50mm	115,00 \$	132,22 \$
VD3060c300	Vérin double effet course 300 entraxe 500 mm diamètre 60mm	125,00 \$	143,72 \$
JT6V	Joint tournant 6 voies	1 090,00 \$	1 253,23 \$
CH-180x72x43	Chenille Caoutchouc largeur 180 - Pas 72 mm - 43 Maillon	185,00 \$	212,70 \$
COT650-M4	Couronne d'orientation tourelle Ø650 - M6 - 76 dents intérieure - épaisseur 56 mm	635,00 \$	730,09 \$
RT650-P	Rond de train Ø650 - Percé (sans dentelure)	175,00 \$	201,21 \$
PIG-E-M4-14D	Pignon engrenage droit - M4 - 14 dents Alésage Ø25 avec clavetage	85,00 \$	97,73 \$
PIG-E-M6-12D	Pignon engrenage droit - M6 - 12 dents Alésage Ø25 avec clavetage	125,00 \$	143,72 \$
ROLLER160-25	Roller Ø160 avec double roulement etanche Ø25	31,00 \$	35,64 \$
ROLLER240-25	Roller Ø240 avec double roulement etanche Ø25	62,00 \$	71,28 \$
ROLLER240-35	Roller Ø240 avec double roulement etanche Ø35	75,00 \$	86,23 \$
MOT-6,5-E	Moteur essence 6,5 cv	230,00 \$	264,44 \$
MOT-9-E-DE-KOLHER	Moteur essence 9,5 cv avec démarreur électrique Marque Kohler Pro Garanti 3 ans constructeur	750,00 \$	862,31 \$
MOT-14-E-DE-KOLHER	Moteur essence 14 cv avec démarreur électrique Marque Kohler Pro Garanti 3 ans constructeur	1 200,00 \$	1 379,70 \$



	Batterie tondeuse 12N24-3A 12V yuasa garden	75,00 \$	86,23 \$
AEG1-20,05	Accouplement élastique Ø20.05 groupe 1 (moteur 6,5 excalibur)	42,00 \$	48,29 \$
AEG1-25,40	Accouplement élastique Ø25.40 groupe 1 (moteur 9,5 cv Kohler)	49,00 \$	56,34 \$
AEG2-25,40	Accouplement élastique Ø25.40 groupe 2 (moteur 14 cv Kohler)	55,00 \$	63,24 \$
LAG1-70	Lanterne d'accouplement entraxe moteur 6,5	37,00 \$	42,54 \$
LAG1-90	Lanterne d'accouplement entraxe moteur 9,5	55,00 \$	63,24 \$
LAG2-90	Lanterne d'accouplement entraxe moteur 14	55,00 \$	63,24 \$
SIEGE-CO	Siège Coque + glissières	145,00 \$	166,71 \$
SIEGE-CO-AC	Siège Coque + accoudoirs +glissiere	225,00 \$	258,69 \$